

## Profil

Seit über 10 Jahren sind wir als verlässlicher Planer und Gutachter für die verschiedensten Auftraggeber im Rhein-Main-Gebiet und ganz Deutschland tätig. Zu unseren Auftraggebern zählen Großkonzerne, mittelständische Firmen, Gerichte, öffentliche Institutionen und Privatpersonen.

Wir, Ihre direkten Ansprechpartner, haben ein weitreichendes Fachwissen, das wir für Sie in den letzten Jahren durch Zusatzqualifikationen stetig erweitert haben. Neben der Tragwerksplanung können wir Sie in den Bereichen Brandschutz und Bauphysik beraten und bei juristischen Auseinandersetzungen begleiten.

Als kleines Unternehmen mit einem starken Netzwerk bieten wir Ihnen viele Vorteile:

- Kundennähe
- Vertrauenswürdigkeit
- Direktkontakt
- Individualisierung
- Schnelligkeit
- Flexibilität

## Team



**Dr.-Ing. Tomas Göpfert**

Tragwerksplaner

Fachplaner für Energieeffizienz (IngKH)

Nachweisberechtigter für Standsicherheit (IngKH)

Nachweisberechtigter für Wärmeschutz (IngKH)



**Dr.-Ing. Jörg Ackermann**

Tragwerksplaner

Öffentlich bestellter und vereidigter Sachverständiger für Stahl-, Beton- und Stahlbetonbau (IHK Offenbach)

Anerkannter und geprüfter Sachverständiger für Schäden an Gebäuden (DESAG)

Dozent an der TU Kaiserslautern



**Dr.-Ing. Ninja Wohlfeil**

Tragwerksplanerin

Fachplanerin für Brandschutz (IngKH)

## Leistungen

- Tragwerksplanung für Hoch- und Tiefbau, Schal- und Bewehrungspläne, Stahlbauwerkstattpläne
- Energieausweise, Wärmeschutzberechnungen, Energieberatung, Kfz-Förderprojekte, Lüftungskonzepte
- Brandschutzkonzepte
- Rohrleitungsstatik
- Gutachten, Schiedsgutachten für die Fachrichtungen Stahl-, Beton- und Stahlbetonbau
- Technical Due Diligence für An- und Verkauf von Gewerbeimmobilien



## Beispielprojekte



### Hochbau

#### Neubau Gebäude H5, Darmstadt

Auftraggeber: MERCK KGaA  
Architekt: Hirschmüllerschmidt, Darmstadt  
Unsere Leistungen: HOAI Leistungsphasen 1 – 6, Erdbebennachweise, Schall- und Wärmeschutz  
Baukosten KG 300: ca. 7.000.000 €

#### Neubau Halle V68, Darmstadt

Auftraggeber: MERCK KGaA  
Architekt: Hirschmüllerschmidt, Darmstadt  
Unsere Leistungen: HOAI Leistungsphasen 1 – 6, Stahlbauwerkstattplanung  
Baukosten KG 300: ca. 200.000 €

#### Neubau Firmensitz der August Fichter GmbH & Co. KG, Frankfurt/Raunheim

Auftraggeber: August Fichter GmbH & Co. KG  
Architekt: pauly + fichter, planungsgesellschaft, Neu-Isenburg  
Unsere Leistungen: HOAI Leistungsphasen 1 – 6, Erdbebennachweise  
Baukosten KG 300: ca. 1.500.000 €

#### Mehrfamilienhaus, Frankfurt

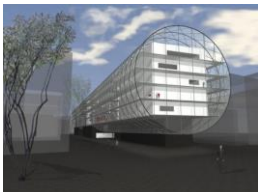
Auftraggeber: Wentz & Co. GmbH, Frankfurt am Main  
Architekt: Wentz & Co. GmbH, Frankfurt am Main  
Unsere Leistungen: HOAI Leistungsphasen 1 – 6, Brandschutzkonzept, Wärme- und Schallschutznachweise  
Baukosten KG 300: ca. 1.000.000 €

#### Mehrfamilienhaus, Egelsbach

Auftraggeber: Thomas Fraund, Egelsbach  
Architekt: pauly + fichter, planungsgesellschaft, Neu-Isenburg  
Unsere Leistungen: HOAI Leistungsphasen 1 – 4, Wärmeschutznachweise  
Baukosten KG 300: ca. 350.000 €

#### Einfamilienhaus, Dreieich

Auftraggeber: Peter Varga, Dreieich  
Architekt: pauly + fichter, planungsgesellschaft, Neu-Isenburg  
Unsere Leistungen: HOAI Leistungsphasen 1 – 6, Wärme- und Schallschutznachweise  
Baukosten KG 300: ca. 330.000 €



## Beispielprojekte



### Hochbau

#### **Museum of Modern Art Łódź, Polen**

Auftraggeber: Möller Architekten + Ingenieure BDA (Generalplaner)  
Architekt: Möller Architekten + Ingenieure BDA  
Unsere Leistungen: HOAI Leistungsphasen 2 - 4  
Baukosten: ca. 50.000.000 €

#### **Neubau einer Lager- und Produktionshalle mit Bürogebäude, Frankfurt am Main**

Auftraggeber: IB Mauß/Electronic Lift Thoma GmbH  
Architekt: M&P Architekten, Hünstetten  
Unsere Leistungen: HOAI Leistungsphasen 3 - 4

#### **Erweiterung Schützwerke, Lager- und Versandhalle mit Bürogebäude, Selters**

Auftraggeber: IB Böttcher  
Unsere Leistungen: HOAI Leistungsphasen 3 - 4

#### **Aluminium-Schachtgerüste für Innen- und Außenaufzüge**

Auftraggeber: Electronic Lift Thoma GmbH  
Unsere Leistungen: Beratung und Ausführungsstatik

#### **Aussichtsturm Laubach, Deutschland**

Auftraggeber: Ingenieurbüro Böttcher GbR  
Unsere Leistungen: Anschlussstatik der Aluminiumkonstruktion

#### **Betreuung diverser Umbaumaßnahmen für Objekte im Rhein-Main-Gebiet**

Auftraggeber: HR Grundbesitz- und Verwaltungs- GmbH  
Architekt: Dipl.-Ing. Florian Götze, Frankfurt am Main  
Unsere Leistungen: Beratung und Tragwerksplanung

#### **Diverse Um- und Neubauten an den Standorten Darmstadt und Gernsheim**

Auftraggeber: MERCK KGaA (Rahmenverträge)  
Unsere Leistungen: Stahlbauwerkstattplanung, Tragwerksplanung



## Beispielprojekte



### Kraftwerksbau (Stahl- und Stahlbetonbau)

#### **Kraftwerk Medupi, Südafrika, 4800 MW**

Auftraggeber: Donges Steeltec GmbH

Unsere Leistungen: Plan- und Konstruktionsprüfung

#### **Großkraftwerk Mannheim, Block 9, Deutschland, 910 MW**

Auftraggeber: Krebs und Kiefer Beratende Ingenieure für das Bauwesen GmbH

Unsere Leistungen: Anschlussstatik für Bühnen

#### **Kraftwerk Maasvlakte, Niederlande, 1100 MW**

Auftraggeber: Hitachi Power Europe GmbH

Unsere Leistungen: Montagestatik für den Stahlbau

#### **Kraftwerk Wilhelmshaven, Deutschland, 830 MW**

Auftraggeber: Hitachi Power Europe GmbH, Donges SteelTec GmbH

Unsere Leistungen: Montagestatik und Hilfskonstruktionen für die Kanalmontage und Stahlbau

#### **Rheinhafendampfkraftwerk Karlsruhe, Deutschland, Block 8, 912 MW**

Auftraggeber: Alstom Power Systems GmbH

Unsere Leistungen: Prüfung Anschlussstatik Kesselgerüst

#### **Kraftwerk Eemshaven, Niederlande, 1560 MW**

Auftraggeber: Rewinkel & Woesner Ingenieurgesellschaft mbH  
Lange + Ewald Ingenieure GmbH

Unsere Leistungen: Anschlussstatik für Bühnen  
Montagestatik für Bandagenmodule

#### **Kraftwerk Maritza, Bulgarien, 670 MW**

Auftraggeber: Alstom Power Systems GmbH

Unsere Leistungen: Stabstatik und Anschlussstatik für Bühnen



## Beispielprojekte



### Kraftwerksbau (Stahl- und Stahlbetonbau)

#### **Kraftwerk Moorburg, Deutschland, 2 x 820 MW**

Auftraggeber: Wayss & Freytag Ingenieurbau AG

Unsere Leistungen: Konstruktion der Gründung für den Restentleerungsbehälter

#### **Kraftwerk Duisburg-Walsum, Deutschland, 750 MW**

Auftraggeber: ARGE Stahlbau Kraftwerk Walsum

Unsere Leistungen: Anschlussstatik für Bühnen  
Plan- und Konstruktionsprüfung

#### **Kraftwerk Neurath, Deutschland, Blöcke F/G (BoA 2/3), 2 x 1100 MW**

Auftraggeber: ARGE Stahlbau Kraftwerk Neurath

Unsere Leistungen: Montagestatik und Hilfskonstruktionen für die Kanalmontage und Stahlbau  
Anschlussstatik und Werkstattzeichnungen für die Pumpenhäuser  
Plan- und Konstruktionsprüfung

#### **Kraftwerk Eemshaven, Niederlande, 1560 MW**

Auftraggeber: Hochtief Solutions AG, Frankfurt

Unsere Leistungen: Montagestatik Rohrbrücke Maschinenhaus

#### **Kraftwerk Kusile, Südafrika, 4800 MW**

Auftraggeber: Donges Steeltec GmbH

Unsere Leistungen: Prüfung Anschlussstatik und –konstruktion Air Preheater Building

#### **Kernkraftwerk Gösgen, Schweiz**

Auftraggeber: Hochtief Solutions AG, Frankfurt

Unsere Leistungen: Fragility Analyse (Probabilistische Berechnung) verschiedener Komponenten



## Beispielprojekte



### Anlagen- und Rohrleitungsbau (Stahlbau)

#### Fernwärmeleitung Feuerbach Ost Los 5 - Düker, Stuttgart

Auftraggeber: AUGUST FICHTER GmbH Rohrleitungsbau · Anlagenbau · Tiefbau

Unsere Leistungen: Rohrstatik und Planung Stahlbau

#### Klärschlammverbrennungsanlage Widnes, Großbritannien

Auftraggeber: Dr.-Ing. Fichter & Hoffmann GmbH

Unsere Leistungen: Stabstatik für Bühnen und Kesselgerüst

#### Schieferölproduktionsanlage Narva, Estland

Auftraggeber: Dr.-Ing. Fichter & Hoffmann GmbH

Unsere Leistungen: Prüfung und Beratung für Anschlussstatik

#### Schallschutzeinhausung Frankfurt-Hoechst, Deutschland

Auftraggeber: Faist Anlagenbau GmbH

Unsere Leistungen: Anschlussstatik

#### Schallschutzeinhausung Stade, Deutschland

Auftraggeber: Faist Anlagenbau GmbH

Unsere Leistungen: Stab- und Anschlussstatik

#### Schallschutzeinhausung Denizli, Türkei

Auftraggeber: Faist Anlagenbau GmbH

Unsere Leistungen: Erdbebennachweise (UBC 97), Stab- und Anschlussstatik

#### Schallschutzeinhausung Yarnima, Australien

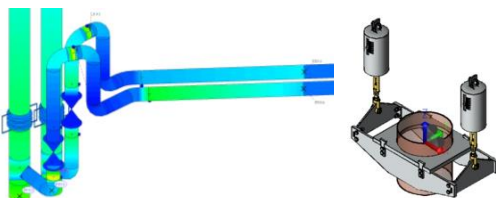
Auftraggeber: Faist Anlagenbau GmbH

Unsere Leistungen: Erdbebennachweise (UBC 97), Stab- und Anschlussstatik

#### Schallschutzeinhausung Diamantina, Australien

Auftraggeber: Faist Anlagenbau GmbH

Unsere Leistungen: Erdbebennachweise (UBC 97), Stab- und Anschlussstatik



## Beispielprojekte



### Verkehrsbau (Stahl- und Stahlbetonbau)

#### **Dachsanierung Hauptbahnhof Wiesbaden, Deutschland**

Auftraggeber: Züblin AG

Unsere Leistungen: Ausführungsplanung und Montagestatik

#### **Sluiskiltunnel, Niederlande**

Auftraggeber: Wayss & Freytag Ingenieurbau AG

Unsere Leistungen: Statik und Konstruktion der Baubehelfe für den Tunnelvortrieb

#### **Liefkenshoekspoortunnel Antwerpen, Belgien**

Auftraggeber: Wayss & Freytag Ingenieurbau AG

Unsere Leistungen: Statik und Konstruktion der Baubehelfe für den Tunnelvortrieb

#### **Finnetunnel, Neubaustrecke Erfurt – Leipzig/Halle, Deutschland**

Auftraggeber: Wayss & Freytag Ingenieurbau AG

Unsere Leistungen: Statik und Konstruktion der Gründung für die Tübbingfabrik und anderer Hilfsbauwerke

#### **Nord-Süd Stadtbahn Köln, Deutschland**

Auftraggeber: Wayss & Freytag Ingenieurbau AG

Unsere Leistungen: Statik und Konstruktion der Baubehelfe für den Tunnelvortrieb  
Prüfung Anschlussstatik Kesselgerüst

#### **Schrägseilbrücke "Berliner Straße" Halle a. d. Saale, Deutschland**

Auftraggeber: Donges Stahlbau GmbH

Unsere Leistungen: Geometrieberechnung des Brückenüberbaus und Erstellung der Messprotokolle, Statik und Konstruktion der Hilfsfundamente



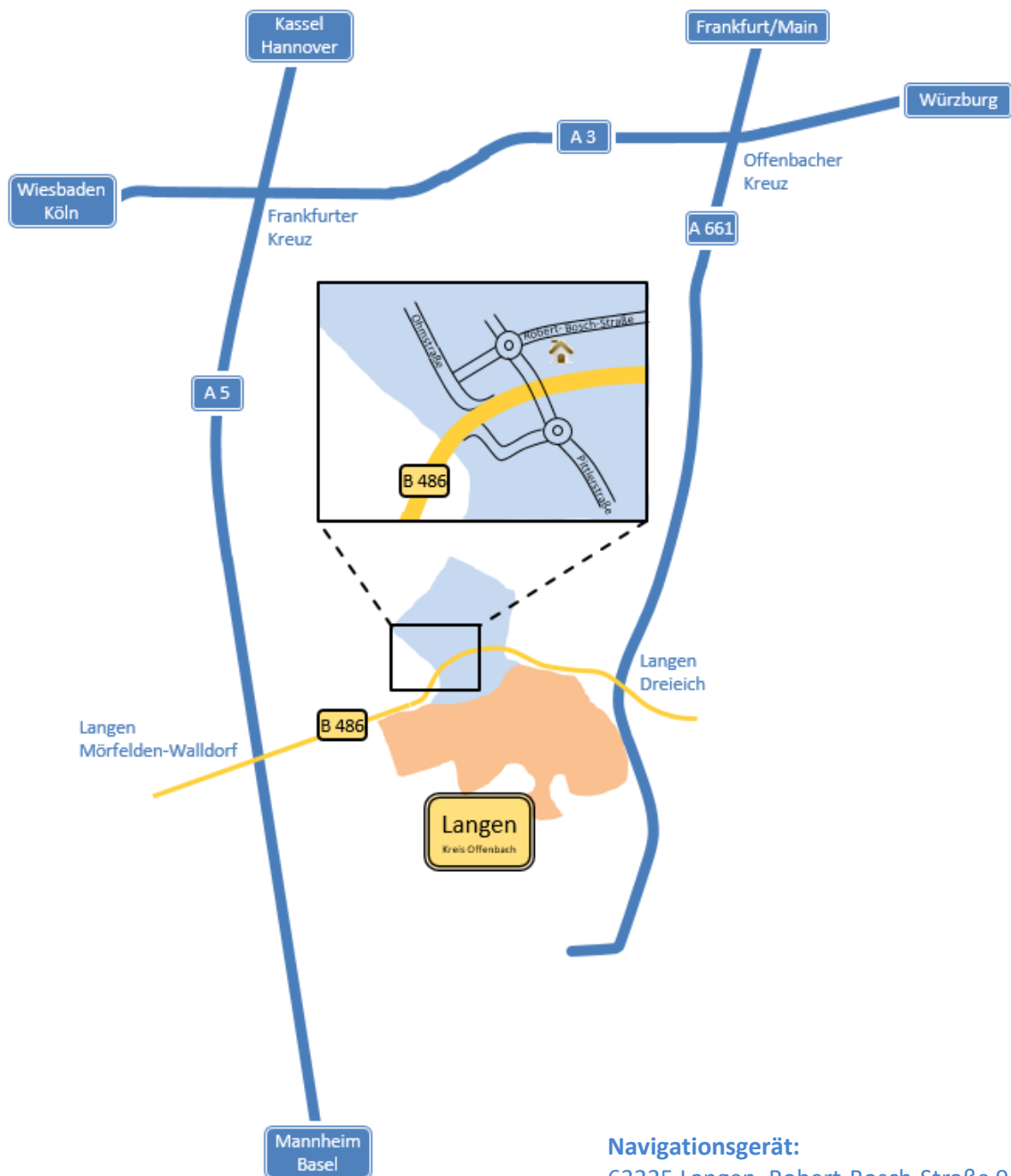
## Kontakt

🏠 Robert-Bosch-Straße 9  
63225 Langen  
Deutschland

📞 (+49) 6103 80 539 0  
☎️ (+49) 6103 80 539 91

✉️ info@ag-engineering.de  
🌐 www.ag-engineering.de

## Anfahrt



Navigationssystem:  
63225 Langen, Robert-Bosch-Straße 9